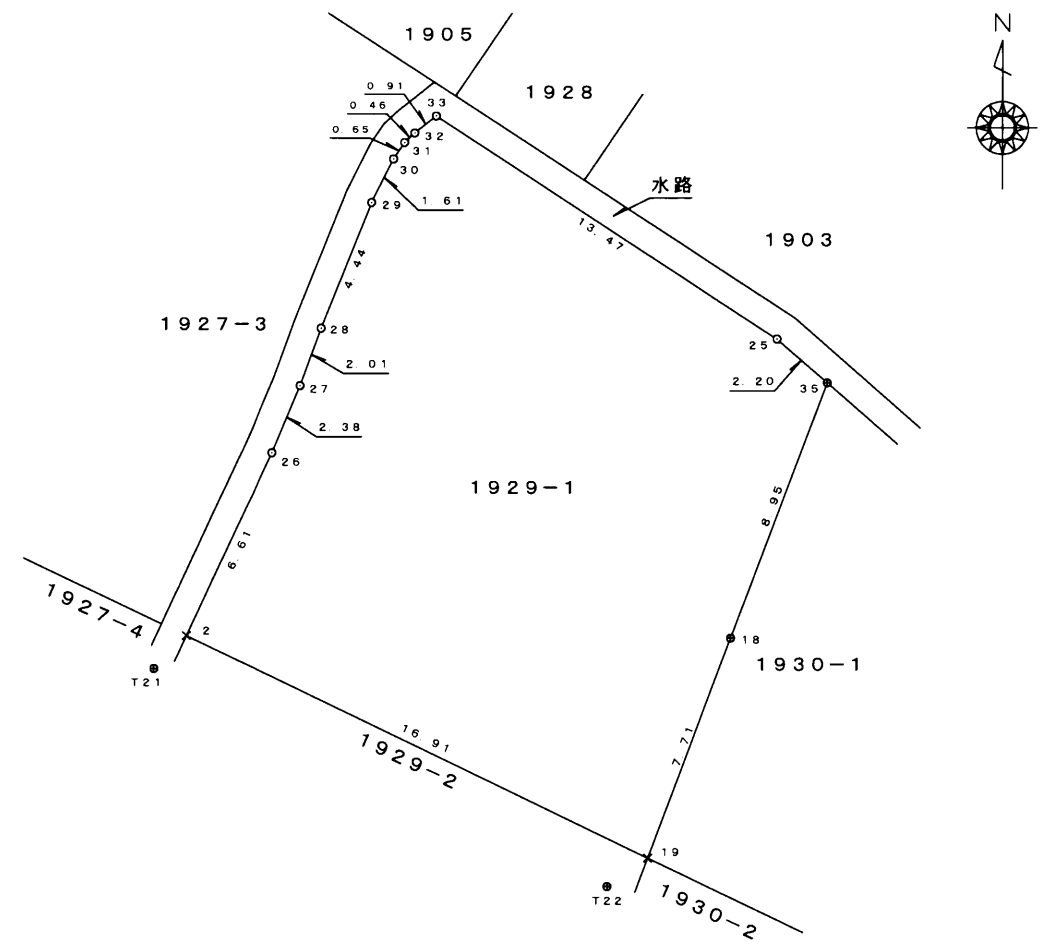
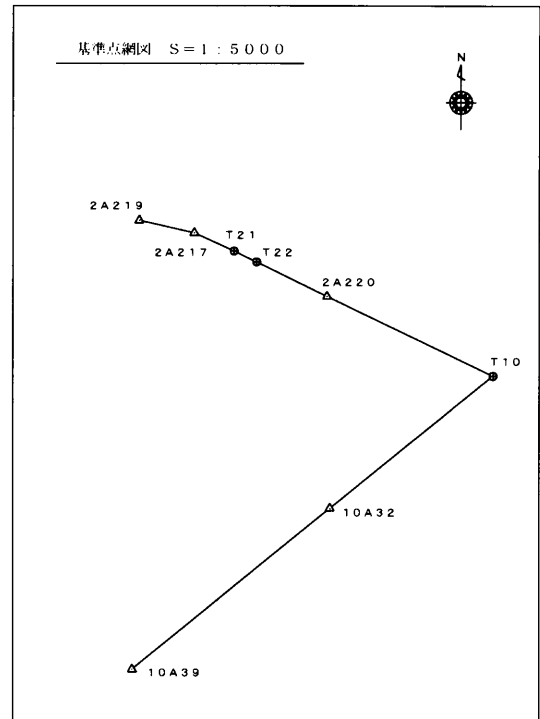


地 番 1929-1 地 積 測 量 図

土地の所在 滑川市上小泉字下江又キ



求積表

地 番	1929-1				
NO	Xn	Yn	Yn+1-Yn-1	Xn · (Yn+1-Yn-1)	
2	84420.000	15799.531	12.467	1052464.140000	
19	84412.746	15814.805	18.027	1521708.572142	
18	84419.950	15817.558	5.956	502805.222200	
35	84428.306	15820.761	1.536	129681.878016	
25	84429.734	15819.094	-12.995	-1097164.393330	
33	84437.021	15807.766	-12.041	-1016706.169861	
32	84436.462	15807.053	-1.047	-88404.975714	
31	84436.148	15806.719	-0.700	-59105.303600	
30	84435.610	15806.353	-1.091	-92119.250510	
29	84434.178	15805.628	-2.391	-201882.119598	
28	84430.062	15803.962	-2.361	-199339.376382	
27	84428.181	15803.267	-1.624	-137111.365944	
26	84425.985	15802.338	-3.736	-315415.479960	
合 計				-588.622541	
合 計 面 積				294.3112705	
地 積				294.31	m <sup>2</sup>

地 番	面 積
1929-1	294.3112705 m <sup>2</sup>

測量の基準		既知点の名称及び座標値				備考
測地系	既知点	座標変換	点名	X座標	Y座標	
世界測地系 (測地成果2011)	7 街区多角点	—	10A32	84230.558	15862.294	金属標
世界測地系 (測地成果2011)	7 街区多角点	—	10A39	84145.307	15730.741	金属標
世界測地系 (測地成果2011)	7 補助点	—	2A219	84439.089	15755.053	金属標
世界測地系 (測地成果2011)	7 補助点	—	2A217	84430.882	15771.954	金属標
世界測地系 (測地成果2011)	7 補助点	—	2A220	84389.256	15800.282	金属標
世界測地系 (測地成果2011)	7 新設基準点	—	T10	84337.246	15970.643	金属標
世界測地系 (測地成果2011)	7 新設基準点	—	T21	84418.920	15798.153	金属標
世界測地系 (測地成果2011)	7 新設基準点	—	T22	84411.812	15813.154	金属標

※世界測地系 (測地成果2011) 使用  
 平面直角座標系 第七系  
 測量年月日 平成29年1月6日

筆界点	境界標の種類
⊕	金属 鈔
○	木 杭
×	キザミ

不動産調査報告書 No1700101

(単位はメートル)

作成者 魚津市仏田3187番地  
 土地家屋調査士 舟木 克彦 (平成 29年 1月 10日作成)

申請人 金 瀬 由 美 子

縮尺 1 / 250