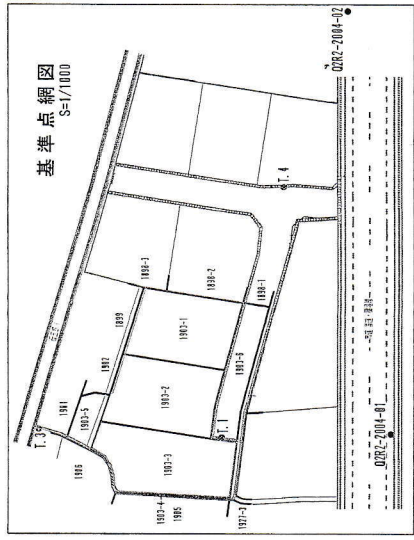
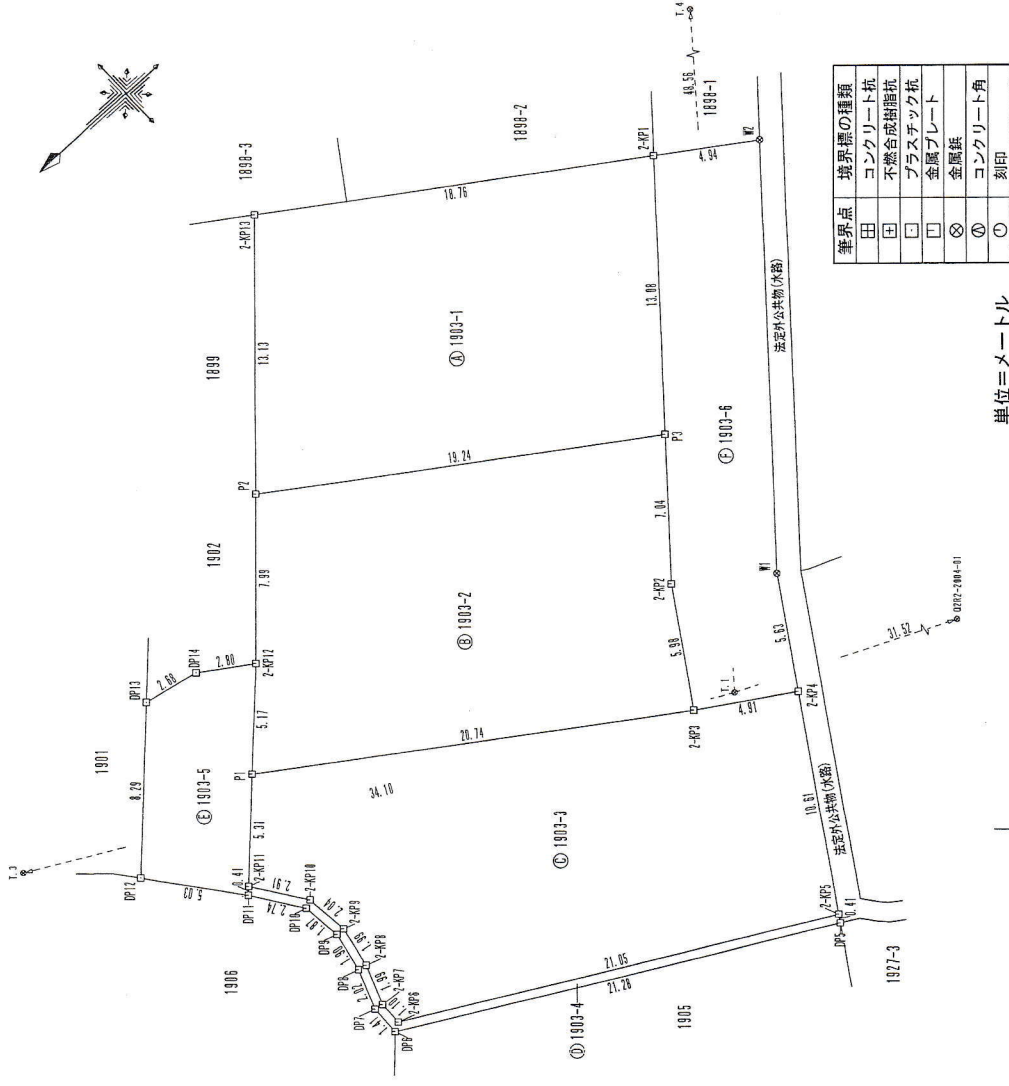


地積測量図 (1/2)

地番 1903-1, 1903-2, 1903-3
1903-4, 1903-5, 1903-6

土地の所在 滑川市上小泉字下江又キ



基準点の種類及び座標値

点名	既知点の種類	X座標	Y座標
02R2-2004-01 街区多角点		84405.988	15805.908
02R2-2004-02 街区多角点		84379.231	15881.723
T.1 新点		84434.733	15818.810
T.3 新点		84464.838	15834.839
T.4 新点		84484.118	15856.512

測量年月日	令和2年4月6日
座標系	測地成果2011・Ⅳ系

縮尺 1/250

申請人 株式会社 金山産業
代表取締役 金山洋子

作成者 土地家屋調査士 中川 誠

測量年月日 令和2年4月6日
座標系 測地成果2011・Ⅳ系



作成者 土地家屋調査士 中川 誠

測量年月日 令和2年4月6日
座標系 測地成果2011・Ⅳ系